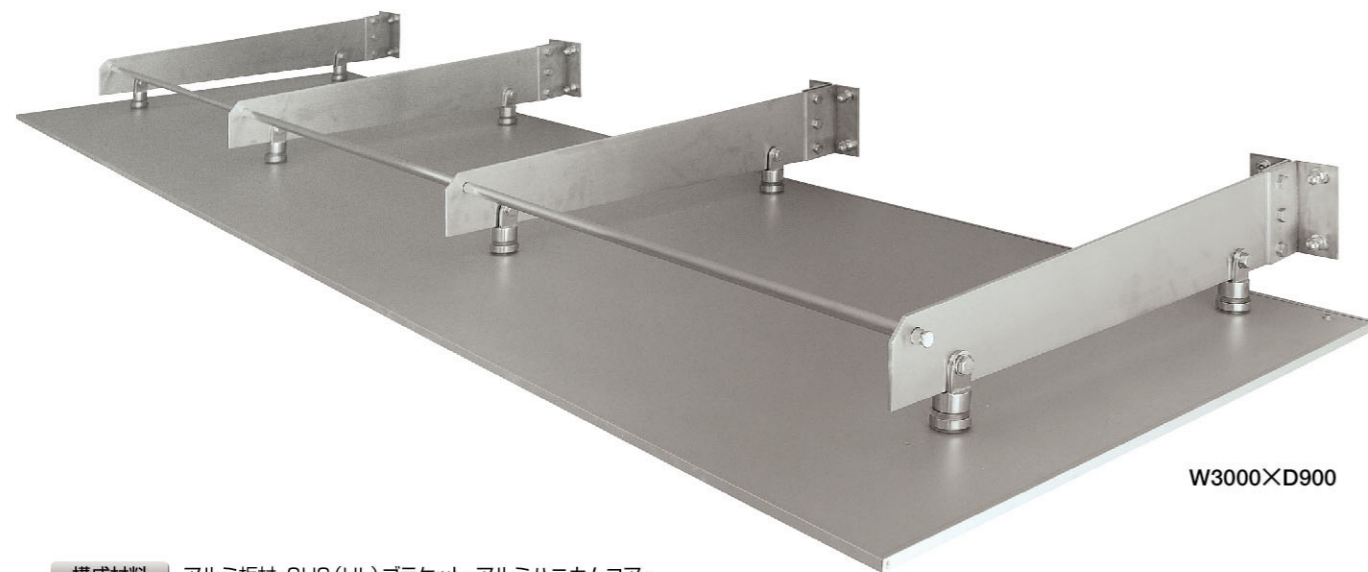


# HONEYCOMB Visor S

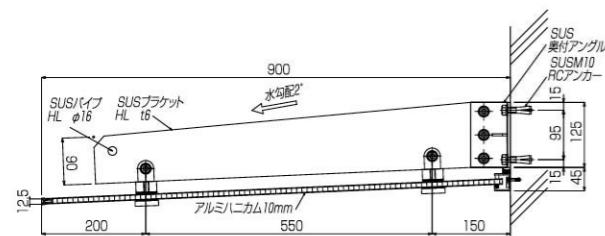
AHSP10-1 10T/mmハニカム吊下げ 先端流し



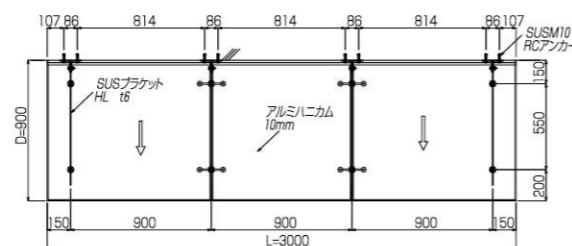
W3000×D900

- 構成材料** アルミ板材・SUS(HL) プラケット・アルミハニカムコア・ステンレス材・ポリウレタン系二液性接着剤  
UK8103/5400常温圧着 庇本体重量:6.5kg/m<sup>2</sup>
- 規格色** シルバー・ステンカラー・ブロンズ・ブラック(シリコンアクリル塗装)
- 標準強度** 耐風圧荷重:135kg/m<sup>2</sup>(風速≒34m/S 地上高さ~10m)  
積雪荷重:約135kg/m<sup>2</sup>
- 特長**
  - AHV10型庇(アルミハニカム庇)はアルミ板・アルミ材・アルミハニカムコアを組合せ圧着一体化し、軽量・剛性・耐火性に優れた組立手間の少ない取付簡単な庇です。
  - SUS304プラケットフィックスに10mmハニカムを組み合わせた近代都市空間にフィットするオンリーワンハニカム庇です。

## AHSP10-1 断面図



## AHSP10-1 平面図



### 定価表

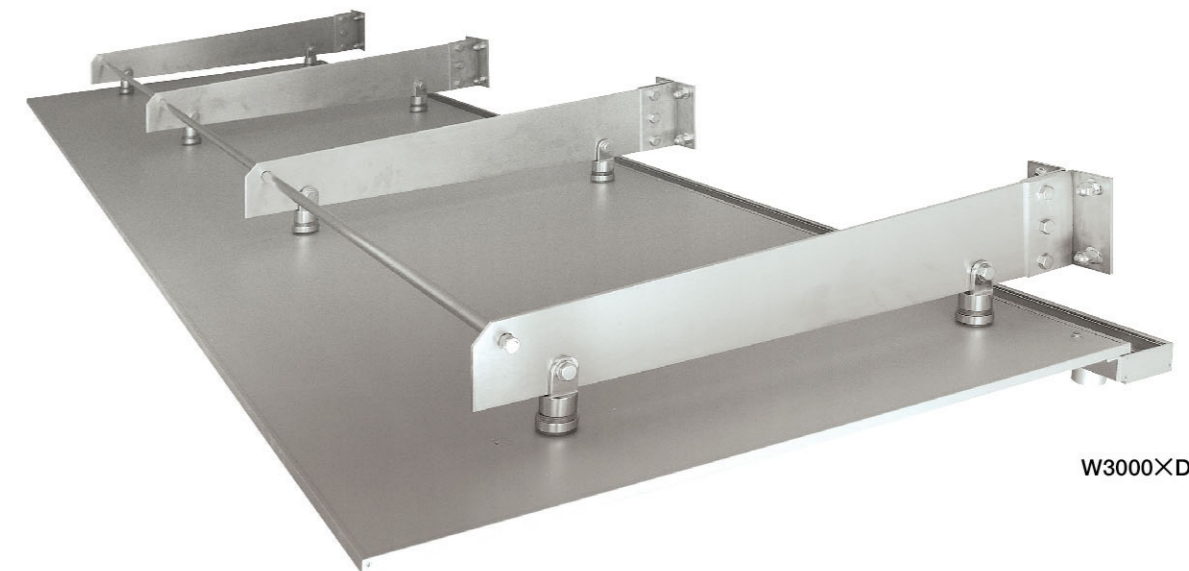
ひさし本体 + サポートポール + 取付部品 + 運賃 = 合計金額

品番	AHSP10-1						オプション	
	アルミハニカム 10T/mm プラケットSUS 6mm						ブラケット数	サポートポール数
W/D	600	700	900	枚数	1200	枚数		75×35
~1500	142,300	164,800	184,300	1	223,200	1	3	18,000
~2000	191,000	234,600	261,000	1	359,600	1	3~4	24,000
~3000	321,300	369,700	408,800	1	493,000	2	4~5	36,000
~4000	362,500	418,000	464,800	2	599,700	2	5~6	48,000
~5000	525,000	598,000	656,700	2	856,600	2	6~7	60,000
~6000	565,000	645,700	712,800	2	898,000	3	7~8	72,000
サポートポール SUS/ARM	27,700	29,800	31,000		35,700			
								落し口40φ・50φ 5,000円/ヶ
								コーナージョイント加工費 12,000~18,000円/ヶ所
								ジョイント加工費 6,000~9,000円/ヶ所

※W5000・6000は2~3分割ジョイントになります。 ※規格色以外の塗装は30%アップになります。 ※支持アーム: ARMA・ARMBの場合は、P69の支持アーム価格表をご覧ください。  
 ※アームレスタイプはRCアンカー又は貫通ボルト取り付けとします。 ※定価には、取付部品、梱包運賃5~15%は含まれていません。  
 ※ジョイント目地幅は10~12mmで現場コーキング(別途)ジョイント目地仕上げにより全長∞(無限大)です。  
 ※納まりの都合により、ブラケット等、部品の寸法・形状はお知らせすることなく変更する場合がありますのでご了承ください。 ※支持アーム・壁付ブラケットは取付後、必ず周囲をコーキング(別途)してください。

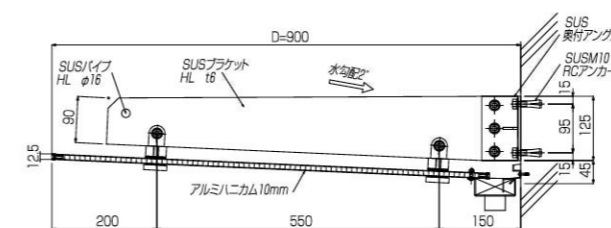
# HONEYCOMB Visor S

AHSP10-3-1 10T/mmハニカム吊下げ 基部流し

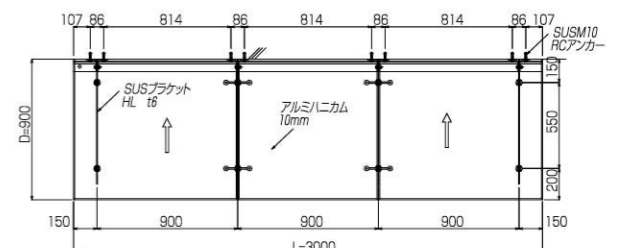


W3000×D900

## AHSP10-3-1 断面図



## AHSP10-3-1 平面図



### 定価表

ひさし本体 + サポートポール + 取付部品 + 運賃 = 合計金額

品番	AHSP10-3-1・2 アルミ補付				ブラケット数	サポートポール数	SUS貫通ボルト	SUSアンカー
	アルミハニカム 10T/mm プラケットSUS 6mm							
W/D	~600	~700	~900	~1200			M10~12	M10~12
~1500	165,500	189,500	209,200	250,600	2	2	8,200	6,700
~2000	222,500	268,100	295,100	399,000	3~4	3~4	9,900	7,500
~3000	369,800	411,500	460,800	550,000	4~5	4~5	13,800	10,300
~4000	424,100	482,500	530,400	672,900	5~6	5~6	19,300	14,500
~5000	605,300	677,700	742,200	953,200	6~7	6~7	22,000	17,700
~6000	648,600	743,400	811,800	1,029,800	7~8	7~8	24,800	18,500
サポートポール SUS/ARM	27,700	29,800	31,000	35,700				
								落し口40φ・50φ 5,000円/ヶ
								コーナージョイント加工費 12,000~18,000円/ヶ所
								ジョイント加工費 6,000~9,000円/ヶ所

※W5000・6000は2~3分割ジョイントになります。 ※規格色以外の塗装は30%アップになります。 ※支持アーム: ARMA・ARMBの場合は、P69の支持アーム価格表をご覧ください。  
 ※アームレスタイプはRCアンカー又は貫通ボルト取り付けとします。 ※定価には、取付部品、梱包運賃5~15%は含まれていません。  
 ※ジョイント目地幅は10~12mmで現場コーキング(別途)ジョイント目地仕上げにより全長∞(無限大)です。  
 ※納まりの都合により、ブラケット等、部品の寸法・形状はお知らせすることなく変更する場合がありますのでご了承ください。 ※支持アーム・壁付ブラケットは取付後、必ず周囲をコーキング(別途)してください。