

HONEYCOMB FLAT Visor 50T/mm 86T/mm

AFHV503 (アルミハニカム底)・AFHV863 (アルミハニカム底) 基部流し



AFHV863-2
W1450×D900
(シルバー)
支持アーム:ARMAV-900

ONLY ONE Visor

- 構成材料** アルミ板材 (A303)・アルミ型材 (A6063S・T5)・アルミハニカムコア (AFHV)・ステンレス材 (SUS304)・ポリウレタン二液性接着剤 UK8103/5400常温圧着
- 規格色** シルバー・ステンカラー・ブロンズ・ブラック (シリコンアクリル塗装)
- 標準強度** 耐風圧:正2650N/m² (例:風速35m/S 地上高さ33m)
耐積雪:80cm (30N/cm²)
- 特長**
 - 内勾配内側樋付タイプ。
 - シンプルモダンで玄関底に最適です。

定価表

■ アルミハニカム底 アルミハニカムパネル10t/mm上下2枚と、アルミブラケット26.5t/mmを中間にして組み合せ、圧着した一体化商品です。重さ:23.6kg/m²

品番 出幅 W寸法mm	AFHV503-1 アームレスタイプ				AFHV503-2 支持アームタイプ (ARMA)				取付部品				
	~600	~750	~900	~1200	~600	~750	~900	~1200	~1500	貫通ボルト	RCアンカー		
~1150	196,100	211,200	255,500	288,400	233,700	251,200	298,100	336,000	424,400	2	2	3,700	2,800
~1250	222,300	238,800	286,900	322,700	259,900	278,800	329,500	370,300	465,500	3	2	5,500	4,100
~1450	242,400	261,400	314,700	354,200	280,000	301,400	357,300	401,800	506,200	3	2	5,500	4,100
~1550	257,600	277,000	334,000	376,400	295,200	317,000	376,600	424,000	534,900	3	2	5,500	4,100
~2000	307,400	332,600	402,800	455,800	345,000	372,600	445,400	503,400	637,000	3	2	5,500	4,100
~2500	401,000	431,000	518,500	583,500	457,400	491,000	582,400	654,900	824,900	5	3	9,200	6,900
~3000	470,000	506,000	611,000	689,000	526,400	566,000	674,900	760,400	961,400	5	3	9,200	6,900
~3500	561,000	605,800	734,500	830,000	617,400	665,800	798,400	901,400	1,144,200	5	3	9,200	6,900
~4000	656,400	706,800	853,800	963,000	731,600	786,800	939,000	1,058,200	1,338,600	7	4	12,900	9,700

■ アルミハニカム底 アルミハニカムパネル10t/mm上下2枚と、アルミブラケット41.5t/mmを中間にして組み合せ、圧着した一体化商品です。重さ:36.2kg/m²

品番 出幅 W寸法mm	AFHV863-1 アームレスタイプ				AFHV863-2 支持アームタイプ (ARMA)				取付部品				
	~600	~750	~900	~1200	~600	~750	~900	~1200	~1500	貫通ボルト	RCアンカー		
~1150	254,200	294,600	335,200	379,400	291,800	334,600	377,800	427,000	544,200	2	2	3,700	2,800
~1250	285,600	329,600	373,600	421,600	323,200	369,600	416,200	469,200	596,200	3	2	5,500	4,100
~1450	313,100	361,800	410,600	463,800	350,700	401,800	453,200	511,400	650,800	3	2	5,500	4,100
~1550	332,400	384,500	437,000	493,500	370,000	424,500	479,600	541,100	689,500	3	2	5,500	4,100
~2000	401,100	466,600	529,600	599,600	438,700	506,600	572,200	647,200	827,200	3	2	5,500	4,100
~2500	516,000	596,000	674,000	763,500	572,400	656,000	737,900	834,900	1,062,400	5	3	9,200	6,900
~3000	608,000	704,000	800,000	905,000	664,400	764,000	863,900	976,400	1,246,400	5	3	9,200	6,900
~3500	730,800	812,000	966,000	1,094,000	787,200	872,000	1,029,900	1,165,400	1,493,400	5	3	9,200	6,900
~4000	849,400	942,400	1,118,400	1,265,400	924,600	1,022,400	1,203,600	1,360,600	1,737,600	7	4	12,900	9,700

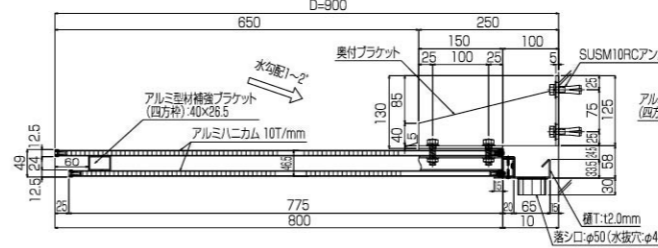
支持アーム 48,600 51,000 56,000 58,600 48,600 51,000 56,000 58,600 68,600 オプション・ARMAV 落し口40φ・45φ 5,000円/ヶ

※規格色以外の塗装は30%アップになります。 ※支持アーム・ARMA・ARMBの場合は、P69の支持アーム価格表をご覧ください。
 ※アームレスタイプはRCアンカー又は貫通ボルト取り付けとします。 ※定価には、取付部品、梱包運賃5~15%は含まれていません。
 ※納まりの都合により、ブラケット等、部品の寸法・形状はお知らせすることなく変更する場合がありますのでご了承ください。
 ※支持アーム・壁付ブラケットは取付後、必ず周囲をコーキング (別途) してください。

アルミハニカム複合材50・86T/mm 底図面

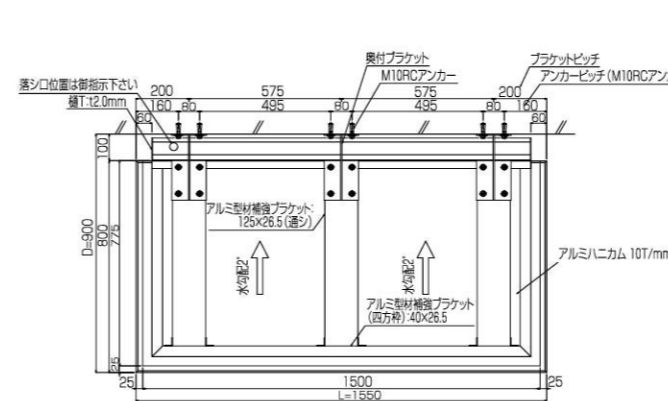
AFHV503-1-900 断面図

●アームレスタイプ (RCアンカー・貫通ボルト納り)



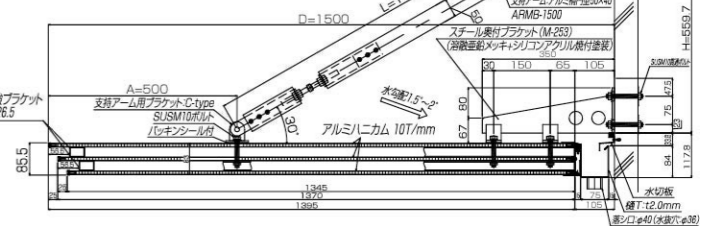
AFHV503-1-900 L=1550 平面図

●アームレスタイプ (RCアンカー・貫通ボルト納り)



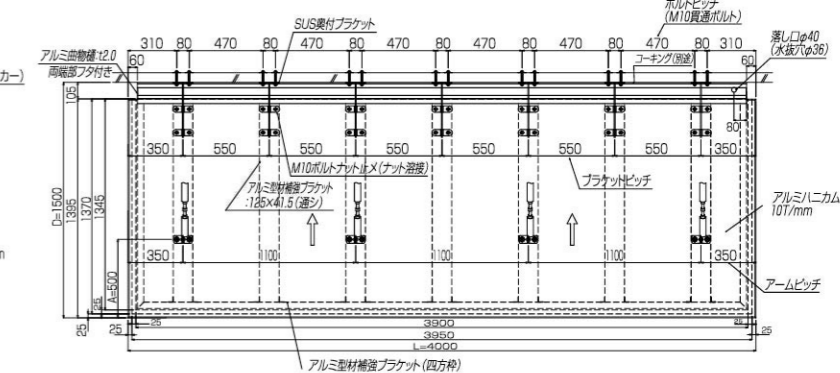
AFHV863-2-1200 断面図

●支持アームタイプ



AFHV863-2-1500 L=2000 平面図

●支持アームタイプ



AFV・AFHV 取り付け方法

(例) AFHV302-900 RCアンカー納りを基に作図しています
ハニカム底本体ブラケットの取付はエビナット取付仕様で作図しています

- 底本体に奥付ブラケットをM10ボルトナットで取り付けします
※出幅等によって奥付ブラケットが異なります
●躯体取付壁面にハニカム底本体ブラケットと支持アーム用壁側ブラケットの取付位置をマークします
- ハニカム底本体に支持アーム用底側ブラケットを取り付けします
- 組み立てたハニカム底本体を [1] でセットしたアンカーにM10ボルトで躯体に取り付けします
- 取り付け後、支持アームのレベルを調整します
ハニカム底本体と壁面の隙間をコーキングします (別途工事)
- ハニカム底本体に上部化粧力バーをかぶせ上・正面からM4テクスビスでハニカム底本体ブラケットに取り付けします
- コーキングします (別途工事)
コーキング箇所
 - 上部化粧力バー全周
 - 支持アーム用躯体側ブラケット全周及びボルト周囲
 - 支持アーム用底側ブラケットの全周及びボルト周囲

